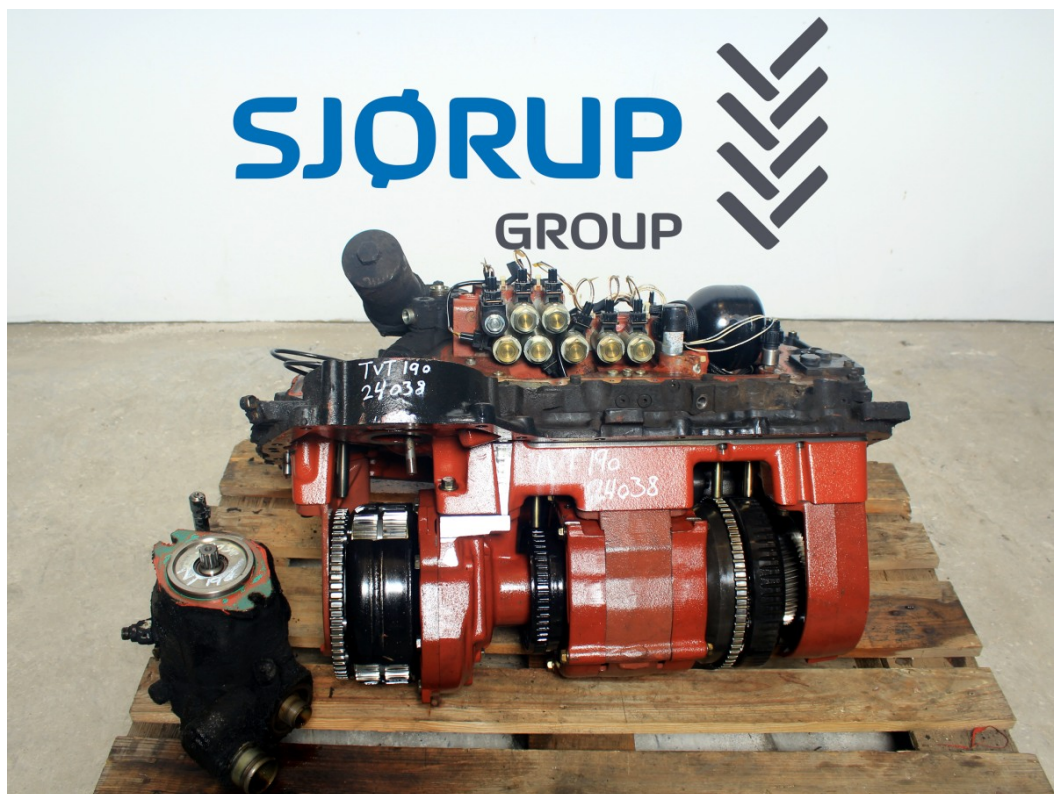


GENBRUG - BRUGTE RESERVEDELE I HØJ KVALITET



Gearkasse fra New Holland TVT 190

Kvalitet i højsæde

Selvom vi gerne ville genbruge alt fra de maskiner der kommer til Sjørup Group, så kræver vi en vis kvalitet af vores reservedele før vi sender dem videre til vores kunder.

Vi har derfor en fast procedure for at sikre kvaliteten af vores brugte reservedele lever op til vores kunders forventninger

- Reservedele i høj kvalitet !

Klik ind på www.sjoerup.dk og find mere end



Genopstår !

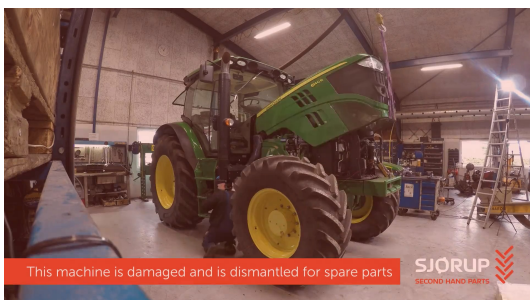
Det ser ikke altid lige kønt ud på vores plads, da flere af maskinerne har haft en hård medfart, såsom trafik- eller brandskade.

Disse **genopstår** dog som gode reservedele.

Sikrer høj kvalitet til vores kunder

På trods af den hårde medfart kan reservedele, med den rette håndtering, faktisk overleve.

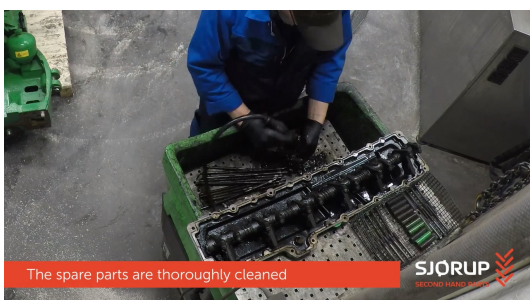
Vores mekanikere er i stand til at udføre denne **håndtering**, efter mange års erfaring på området !



Test - Ophug - Vurdering

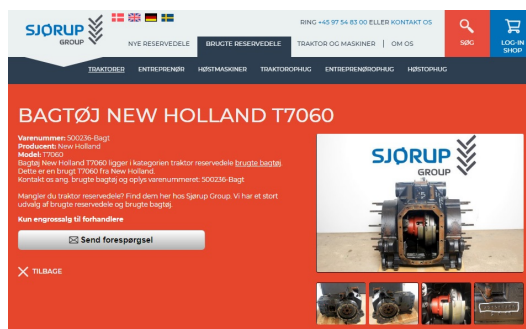
Først skilles maskinen fuldstændig ad.

I denne proces vurderer mekanikere hvorvidt en komponent fortsat er funktionsdygtig.



Rengøring - Anden vurdering - Test

Herefter sendes alle komponenter til vores vaskeområde. Udover en grundig vask, gennemgås komponenten igen samt påføres vedligeholdelses midler såsom olie.



Registrering - Lager - Online

Afslutningsvis føres komponenten til vores foto-studie og får tildelt sit helt unikke nummer, og placeres herefter på vores brugt lager - Klar til levering.

Note: Vi er desværre ikke helt i mål med at registrere alle vores reservedele - I skal derfor være meget velkommen til at kontakte os hvis I ikke finder hvad I søger på vores hjemmeside.



Volvo A25D - Ref: 23937

Reserve dele:

Topstykke - Foraksel -
Gearkasse - Shortblock -
Vandkøler



John Deere 6195R - Ref: 24020

Reserve dele:

New Holland G190 - Ref: 23831

Reservedele:

[Foraksel](#) - [Knastaksel](#) - [Topstykke](#) - [Vandkøler](#) -

[Bagtøj](#) - [Bagaksler](#) - [Liftcylinder](#) - [ECU](#)



Seneste ophuggede maskiner

*Herunder ser I listen over de seneste maskiner
der har været igennem vores ophug.*

- **New Holland T7070**
- **John Deere 9560R**
- **New Holland CX 880**
- **Case 5150**
- **New Holland T7.170**
- **New Holland TS135A**
- **New Holland BB9090**
- **New Holland T7.200**
- **Liebherr L556 2Plus2**
- **Massey Ferguson 7726**
- **John Deere 6920**
- **New Holland G 190**
- **Same Silver 100.6**
- **New Holland T7.270**
- **New Holland 8160**
- **Case Optum 300**
- **Ford 8240**
- **Deutz Agrottron 230**

- Fendt 12130N
 - John Deere 3650
 - John Deere 6140R
 - John Deere 7230R
 - Veenhuis VTT300
 - Case Quadtrac 600
 - John Deere 6105RC
 - New Holland TS 115
 - Massey Ferguson 7276
 - New Holland TS 90
-



Kommende maskiner til ophug

Herunder kan I få et lille indblik i hvilke maskiner vi har på vej hjem

- Hydrema WL770
- Terex TC85
- New Holland T7070
- Deutz TTV1130
- New Holland BB980
- Case Magnum 310
- Deutz Agrotron 106
- John Deere 6150 R
- New Holland T6090
- Case Puma 230
- Case Puma 210
- Manitou 735

Past Issues

- Komatsu WA320-5H
- Volvo L90
- Massey Ferguson 8240
- Komatsu WA480-6
- Case Magnum 315



NEW SPARE PARTS

SECOND HAND PARTS

TRACTOR


SØG PÅ
WEBSITE


KØB I
SHOP

KONTAKT

Savværksvej 2
Sjørup DK-8800 Viborg
+45 97 54 83 00
sales@sjoerup.dk